

07. ZNAKOWANIE ZEWNĘTRZNE I WEWNĘTRZNE W SPÓŁCE

Znakowanie zewnętrzne

Znaczenie kolorów stosowanych na pylonach i tablicach

Znakowanie zewnętrzne:



- sieci i obiekty wodociągowe (woda uzdatniona)
- sieci i obiekty uzdatniania wody

kolor NIEBIESKI

ORACAL 53

C100 M0 Y0 K0



- sieci i obiekty wody surowej i technologicznej (rzeczna, surowa, technologiczna)

kolor ZIELONY

ORACAL 62

C100 M10 Y100 K0



- sieci i obiekty kanalizacyjne/ sieci i obiekty gospodarki osadowej

kolor BRĄZOWY

ORACAL 80

C80 M100 Y100 K0



- sieci i instalacje niebezpieczne (gaz palny, chlor, kwasy, zasady, środki żrące) – koniecznie dopisując rodzaj medium – nazwa lub symbol chemiczny

- sieci i obiekty gospodarki biogazowej

- obiekty i magazyny środków żrących i niebezpiecznych

kolor ŻÓŁTY

ORACAL 19

C0 M30 Y100 K0



- sieci i obiekty sieci ciepłej (co, cwu)

- kotłownie, węzły ciepłne

kolor POMARAŃCZOWY

ORACAL 36

C0 M70 Y100 K0



- sieci i obiekty zw. z siecią sprężonego powietrza

kolor FIOLETOWY

ORACAL 40

C50 M100 Y0 K0



- obiekty zawierające: oleje i ciecze palne, węgiel pylisty

- magazyny oleju, cieczy i substancji stałych palnych, węgla pylistego

kolor CZARNY

ORACAL 70

C0 M0 Y0 K100



- sieci i obiekty sieci energetycznej

kolor CZERWONY

ORACAL 32

C0 M100 Y100 K0



- budynki typowo administracyjne

kolor GRANATOWY

ORACAL 49 Ultra Marine Blue

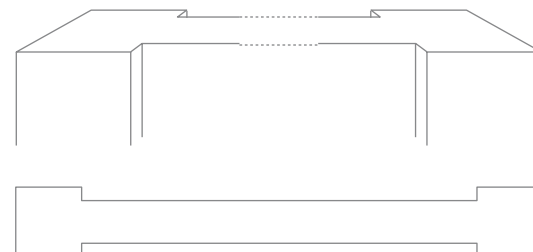
C100 M72 Y0 K18

Znakowanie zewnętrzne PYLONY

Pylon wykonany jest z blachy kwasoodpornej (lica oraz C-kształtne boki gięte pod kątem prostym). Konstrukcja pylonu wykonana jest z profili kwasoodpornych. Pylon jest osadzony na podmurówce, wysokość podmurówki wynosi 25 cm.

Napisy i logo Aquanet wykonane z folii samoprzylepnej np. Oracal 49 Ultra Marine Blue (ultramaryna) i 53 (cyjanowy). U dołu pylonu umieszczamy poziomy pas w kolorze podstawowego granatowego Aquanet (Barwa Podstawowa). Proporcje pylonu (bez podmurówki) wyrażają się w stosunku 1 x 3,2.

Wymiary typowego pylonu wynoszą 100 x 320 cm. Pylon może być też wykonany w formie kasetu podświetlanego.



(rysunek poglądowy)

Znakowanie zewnętrzne PYLONY INFORMACYJNE

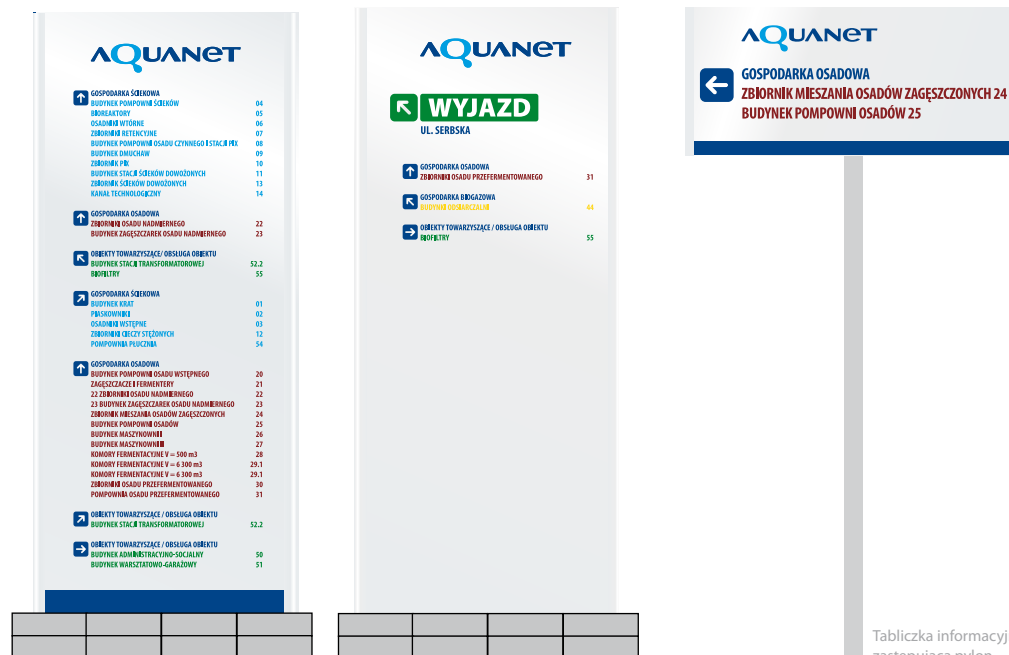
Pylon informacyjny wykonany jest z blachy kwasoodpornej (lica oraz C-kształtne boki gięte pod kątem prostym). Konstrukcja pylonu wykonana z profili kwasoodpornych. Pylon osadzony na podmurówce, wysokość podmurówki wynosi 25 cm. Napisy i logo Aquanet wykonane z folii samoprzylepnej Oracal nalepione są bezpośrednio na blaszaną powierzchnię. Kolorystyka tych elementów zgodna jest z opisami podanymi na karcie dot. znakowania zewnętrznego, zawartej w niniejszym dziale. U dołu pylonu umieszczamy poziomy pas w kolorze podstawowego granatowego Aquanet (Barwa Podstawowa).

Proporcje pylonu (bez podmurówki) wyrażają się w stosunku 3,5 x 8. Wymiary typowego pylonu wynoszą 100 x 228 cm.

W przypadku małej ilości treści tekstowych dopuszczalne jest zastąpienie pylonu tabliczką informacyjną, wykonaną z profili i blachy kwasoodpornej.

Krój czcionki to Myriad Pro Bold Condensed.

Wielkość czcionki uzależniona jest od ilości tekstu na pylonie.



Znakowanie zewnętrzne PYLON Z WYŚWIETLACZEM

Pylon wykonany jest z blachy kwasoodpornej (lica oraz C-kształtne boki gięte pod kątem prostym). Konstrukcja pylonu wykonana jest z profili kwasoodpornych.

Logo Aquanet wykonane z folii samoprzylepnej Oracal 49 Ultra Marine Blue (ultramaryna) i 53 (cyjanowy). U dołu pylonu umieszczamy poziomy pas w kolorze podstawowego granatowego Aquanet (Barwa Podstawowa).

Proporcje pylonu wyrażają się w stosunku $A=1 \times B=3,2$.

Wymiary pylonu wynoszą 100 x 320 cm.

Pylon może być wykonany w formie kasetonu podświetlanego.



Znakowanie zewnętrzne DROGOWSKAZ

Chcąc ułatwić dojazd do obiektów Aquanet, możemy posłużyć się drogowskazem wykonanym z blachy kwasoodpornej. Układ graficzny według przykładu.

Rozmiary drogowskazu nie są jednoznacznie określone, gdyż jest to uzależnione od konkretnej lokalizacji.



Znakowanie zewnętrzne TABLICZKI INFORMACYJNE

Format tabliczki: 80 x 15 cm. Blacha kwasoodporna, napis w kolorze granatowym (ORACAL 49). Orientacja pozioma.

Tabliczki informacyjne służą do prezentowania informacji takich jak, głębokość czy pojemność zbiorników.

GŁĘBOKOŚĆ 2,70 - 3,90 m

POJEMNOŚĆ 6 300 m³

Znakowanie zewnętrzne

TABLICE NA OBIEKTACH TECHNOLOGICZNYCH

Na terenie obiektów technologicznych należących do Aquanet ustawiane są tablice informacyjne. Zawierające zawsze nazwę firmy oraz nazwę danego obiektu.

Tablice wykonane są z blachy ocynkowanej (grubość 1,5 mm) lub z materiału BONT.

Tablice w wymiarze 1000 mm x 500 mm montowane są na terenie obiektu na zakotwiczonym słupku DN 50 z blachy ocynkowanej.

Szczegółowe parametry dotyczące wykonania tablic są opisane w ramach opracowania „Projektowanie, wykonawstwo sieci wodociągowych i kanalizacyjnych oraz przyłączy – wymagania ogólne” wraz z jego załącznikami. Przedmiotowe opracowanie obowiązuje inwestorów, projektantów, wykonawców i służby nadzoru inwestorskiego przy realizacji sieci wodociągowych, kanalizacyjnych oraz przyłączy na obszarze działania AQUANET S.A. Na karcie przedstawiono przykładową wizualizację tablicy.



Znakowanie zewnętrzne

TABLICZKI BUDYNKOWE

TABLICZKI BUDYNKOWE NA DUŻE OBIEKTY

Tablica w orientacji poziomej.

Format: 80 x 45 cm.

Barwa wyróżniająca daną tabliczkę musi być zgodna z systemem kolorystycznym zastosowanym na pylonach informacyjnych (karta „Znaczenie kolorów stosowanych na pylonach i tablicach”).

TABLICZKI BUDYNKOWE NA MAŁE OBIEKTY

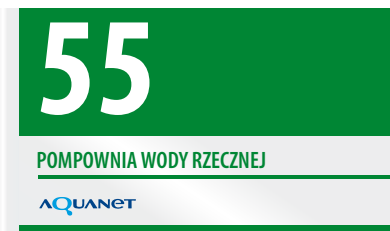
Tablica w orientacji poziomej.

Format: 80 x 25 cm.

Barwa wyróżniająca daną tabliczkę musi być zgodna z systemem kolorystycznym zastosowanym na pylonach informacyjnych (karta „Znaczenie kolorów stosowanych na pylonach i tablicach”).

Przedstawione tabliczki są tabliczkami przykładowymi.

DUŻE OBIEKTY



MAŁE OBIEKTY



Znakowanie zewnętrzne

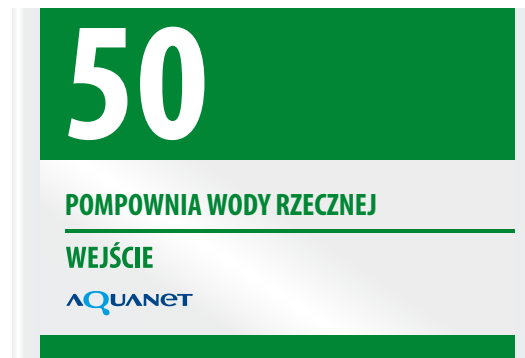
TABLICZKI BUDYNKOWE, PRZYDRZWIOWE

Tablica w orientacji poziomej.

Format: 30 x 20 cm.

Barwa wyróżniająca daną tabliczkę musi być zgodna z systemem kolorystycznym zastosowanym na pylonach informacyjnych (karta „Znaczenie kolorów stosowanych na pylonach i tablicach”).

Przedstawione tabliczki są tabliczkami przykładowymi.



Znakowanie zewnętrzne

TABLICA INFORMACYJNA, ZEWNĘTRZNA

Orientacja pozioma. Format tabliczki uzależniony jest od ilości zamieszczonych informacji. Tabliczka wykonana jest z blachy kwasoodpornej. Napisy i logo Aquanet wykonane z folii np. Oracal 49 (ultramaryna) i 53 (cyjanowy). Krój czcionki to Myriad Pro Bold Condensed. Wielkość czcionki uzależniona jest od ilości tekstu na tablicy. Używamy wyłącznie majuskuł.

Przedstawiona tablica jest tablicą przykładową.

ZARZĄD SPÓŁKI

PUNKT OBSŁUGI KLIENTA

LABORATORIUM BADAŃ WODY

DZIAŁ REALIZACJI INWESTYCJI

DZIAŁ KOMUNIKACJI

AQUANET

Znakowanie zewnętrzne CI INWESTYCYJNE

Na potrzeby identyfikacji wizualnej prowadzonych przez Aquanet inwestycji został opracowany dokument CI określający wytyczne oznakowania miejsca realizowanych inwestycji sieciowych (wytyczne dot. banerów oraz tablic). Dokument ten przedstawia ujednolicone zasady dotyczące oznakowania następujących inwestycji sieciowych: inwestycja sieciowa wodociągowa, inwestycja sieciowa wodociągowa z dofinansowaniem UE, inwestycja sieciowa kanalizacyjna, inwestycja sieciowa kanalizacyjna z dofinansowaniem UE.

Przedmiotowy dokument jest dostępny w Dziale Komunikacji (HS).

AQUANET

IDENTYFIKACJA WIZUALNA
OZNAKOWANIE MIEJSCA
REALIZACJI INWESTYCJI

Inwestycja sieciowa wodociągowa

AQUANET

IDENTYFIKACJA WIZUALNA
OZNAKOWANIE MIEJSCA
REALIZACJI INWESTYCJI

**Inwestycja sieciowa wodociągowa
z dofinansowaniem UE**

AQUANET

IDENTYFIKACJA WIZUALNA
OZNAKOWANIE MIEJSCA
REALIZACJI INWESTYCJI

Inwestycja sieciowa kanalizacyjna

AQUANET

IDENTYFIKACJA WIZUALNA
OZNAKOWANIE MIEJSCA
REALIZACJI INWESTYCJI

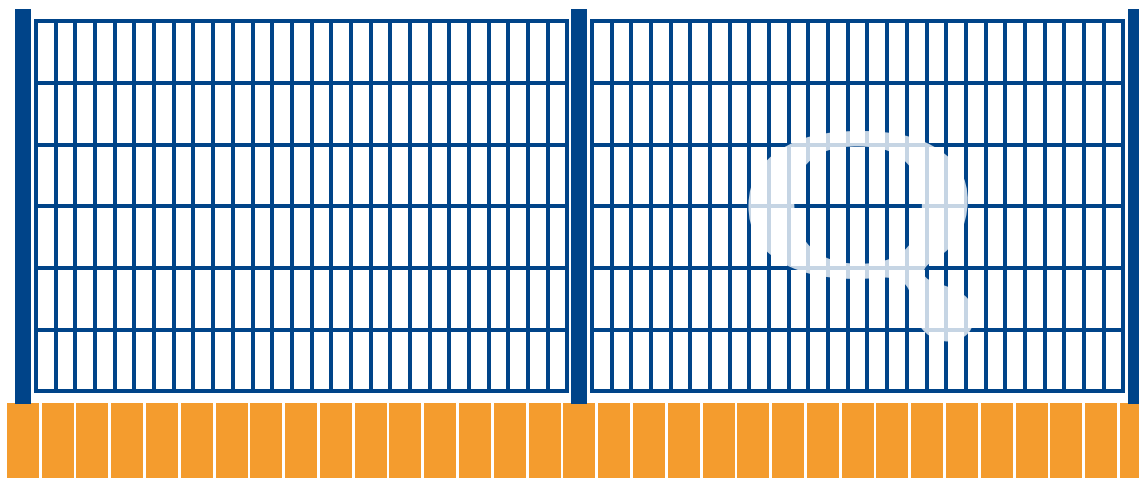
**Inwestycja sieciowa kanalizacyjna
z dofinansowaniem UE**

Znakowanie zewnętrzne OPŁOTOWANIE

Kolor opłotowania jest zgodny z Systemem Identyfikacji Wizualnej AQUANET SA - Pantone 280.

Na opłotowaniach obiektów, należących do Spółki dopuszcza się znakowanie przęsła literą Q w kolorze białym zarówno na wewnętrznej jak i zewnętrznej stronie płotu. Litera Q powinna być umieszczona na płocie z zachowaniem pola ochronnego będącego szerokością znaku „Q”.

Taki system oznakowania dotyczy opłotowań systemowych oraz opłotowań z siatki ogrodzeniowej.

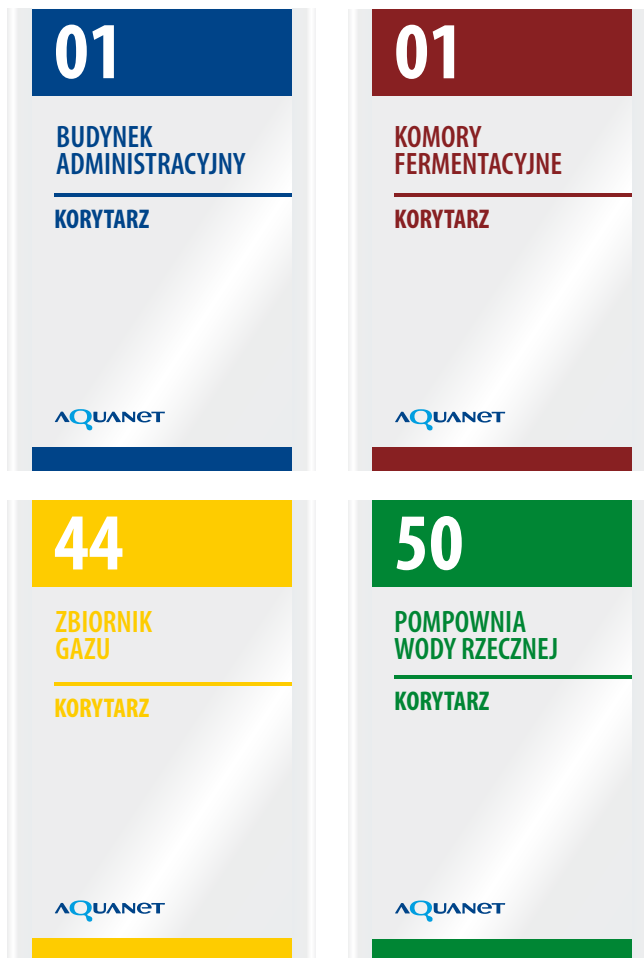


Znakowanie wewnętrzne

TABLICZKI PRZYDRZWIOWE, WEWNĘTRZNE

Format tabliczki: 20 x 30 cm. Orientacja pionowa. Barwa wyróżniająca daną tabliczkę musi być zgodna z systemem kolorystycznym zastosowanym na pylonach informacyjnych (karta „Znaczenie kolorów stosowanych na pylonach i tablicach”).

Przedstawione tabliczki są tabliczkami przykładowymi.



Znakowanie wewnętrzne

TABLICA INFORMACYJNA WEWNĘTRZNA

Format tablicy uzależniony jest od konwencji architektonicznej budynku oraz liczby wpisanych wierszy tekstu i dlatego nie zostaje jednoznacznie określony. Wskazane jest, aby zachować orientację poziomą i zbliżone proporcje. Krój czcionki to Myriad Pro Bold Condensed. Wielkość czcionki uzależniona jest od ilości tekstu na tablicy.



PIĘTRO 1

101 Dział Obsługi Klienta

102 Dział Personalny i Rozwoju Pracowników

103 Dział Administracyjny

104 Dział Księgowości

PIĘTRO 2

201 Dział Windykacji

202 Dział Komunikacji

203 Dział Realizacji Inwestycji

PIĘTRO 3

301 Dział Obsługi Klienta

302 Dział Personalny i Rozwoju Pracowników

303 Dział Realizacji Inwestycji

304 Dział Komunikacji

PIĘTRO 4

401 Dział Księgowości

402 Dział Realizacji Inwestycji

403 Dział Windykacji

Znakowanie wewnętrzne

TABLICZKI PRZYDRZWIOWE, BIUROWE

Nazwę jednostki organizacyjnej piszemy dużymi literami.

Wysokość tablicy przydrzwiowej uzależniona jest od liczby nazwisk, nie zostaje zatem jednoznacznie określona. Szerokość wynosi 15 cm.

Czcionka wykorzystywana to Myriad Pro Bold Condensed.

Imię i nazwisko pracownika piszemy czcionką w rozmiarze 34 pkt. Nazwę stanowiska zapisujemy na tabliczce czcionką w rozmiarze 25 pkt.

156

**DZIAŁ
KOMUNIKACJI**

**Imię Nazwisko
stanowisko**

**Imię Nazwisko
stanowisko**

**Imię Nazwisko
stanowisko**

**Imię Nazwisko
stanowisko**

**Imię Nazwisko
stanowisko**

AQUANET

22

**DZIAŁ
OBSŁUGI KLIENTA**

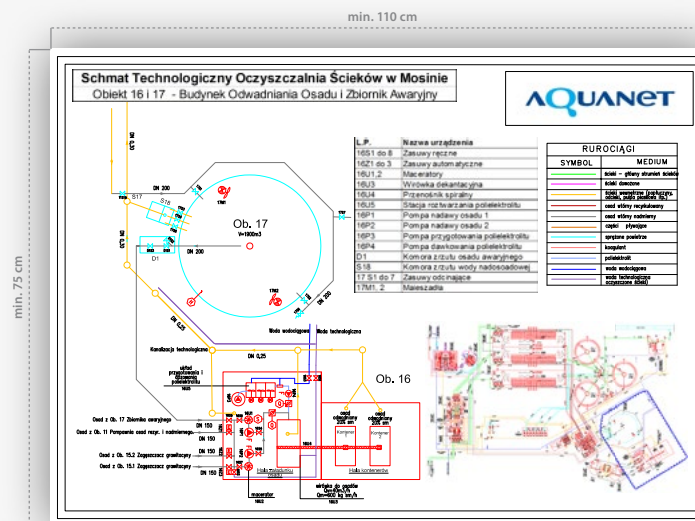
**Imię Nazwisko
stanowisko**

**Imię Nazwisko
stanowisko**

AQUANET

07. ZNAKOWANIE ZEWNĘTRZNE I WEWNĘTRZNE W SPÓŁCENSTWIE

Każdy schemat powinien zawierać nazwę, wraz z informacją, którego obiektu dotyczy.



Kontakt

W sprawie CI należy kontaktować się z Działem Komunikacji Aquanet S.A.

Dział Komunikacji
ul. Dolna Wilda 126
61-492 Poznań

tel. 061 8359 351
tel. 061 8359 350

marketing@aquanet.pl

Więcej informacji o Aquanet na www.aquanet.pl